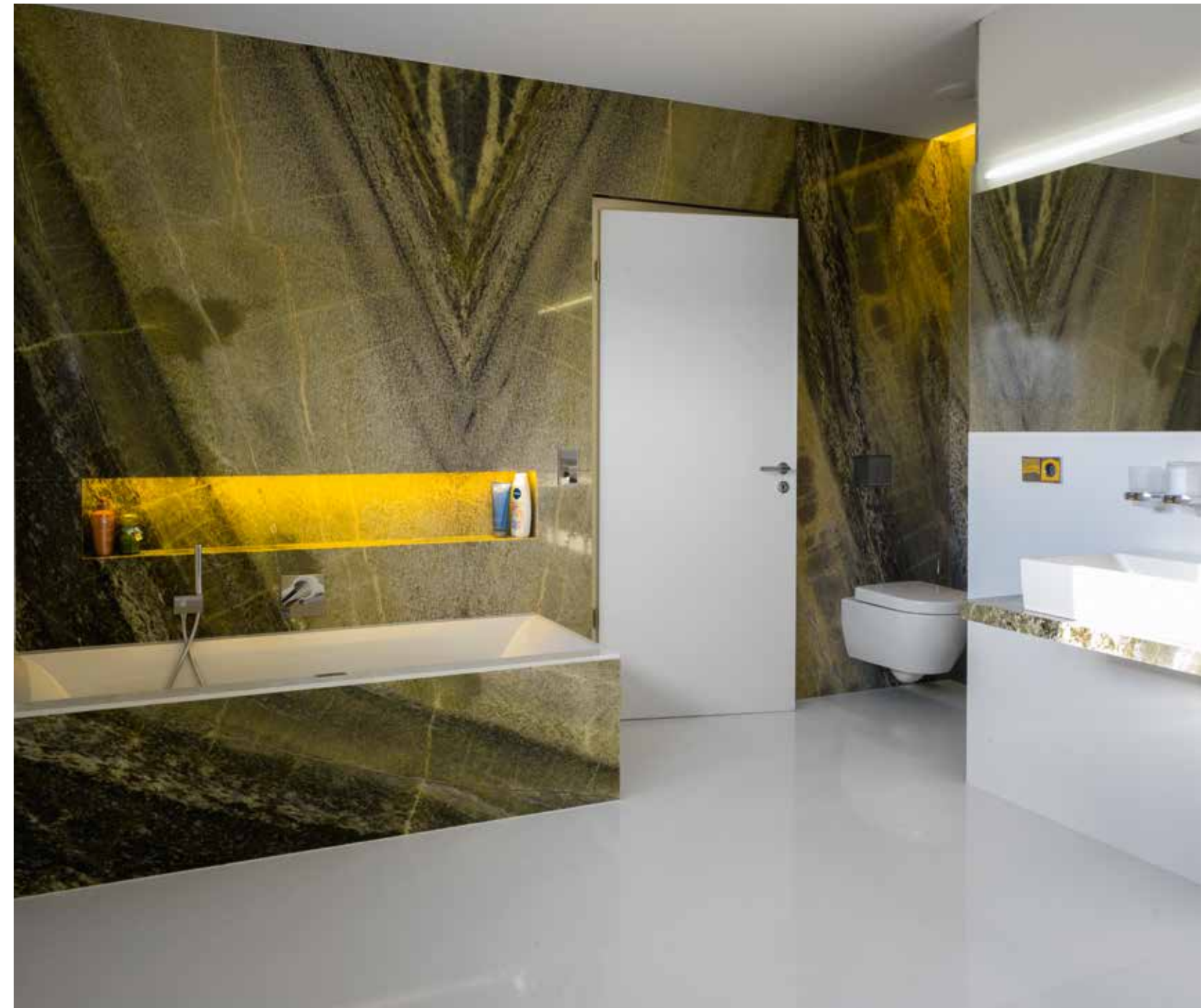


Kategorie: Bad/Sanitär
Produktname: Irish Green
Produkttyp: großformatige
Wandbeläge aus Naturstein



Uwe Petry Feine Steine GmbH

Connemara ist eine Region im Westen Irlands, bekannt ist sie vor allem für das Connemara-Pony sowie den Connemara Whiskey. Unter Petrologen, also Steinkundlern, sorgt jedoch vor allem Irish Connemarmarble Green für Begeisterung: Der Marmor Irish Green besitzt eine großartige grüne Färbung, die von hellen und tiefen Adern durchsetzt ist. Verständlich also, dass der Naturstein seit der Renaissance von Baumeistern verwendet wird, um die satten Farben von Wiesen und Wäldern in Innenräume zu integrieren. Der Steinmetz, Stein-

bildhauer, Fliesen-, Platten- und Mosaiklegermeister, Bautechniker in der Fachrichtung Steintechnik und vor allem Betriebswirt und Unternehmer Uwe Petry wendet daher ein besonderes Verfahren an, um das apfelgrüne Gestein zu schneiden und zu verbauen: Dem in Schmelz und Merzig im Saarland ebenso wie in Spanien ansässigen Unternehmen Uwe Petry Feine Steine GmbH gelingt es, auch aus mehreren Einzelstücken ein einheitliches Strukturgesamtbild an Wänden entstehen zu lassen. Eindrucksvoll: Stein aus einem Guss.



Uwe Petry
Feine Steine GmbH
Am Erzweg 36
66839 Schmelz
www.uwe-petry.de